

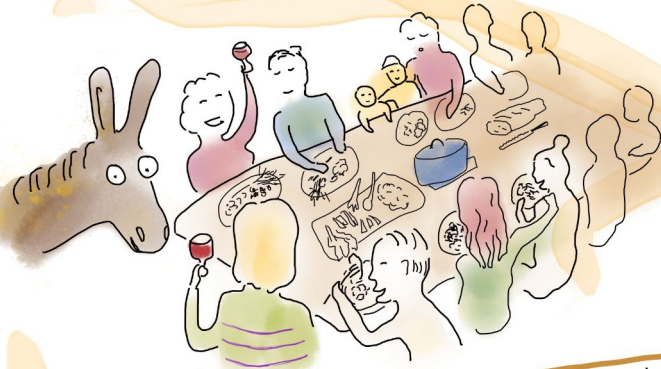
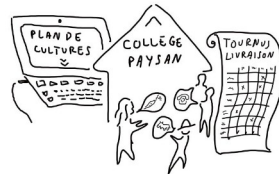
# Pôle sensibilisation de la Ferme des Vergers

Finalité I  
2021-2025



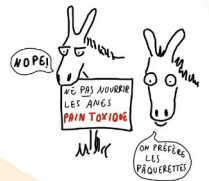
Les habitant-es des Vergers & de Meyrin de tous les âges connaissent la ferme & participent à la vie de la coopérative.  
Ils/elles sont sensibilisé-es aux questions liées à l'agriculture paysanne, aux filières et à la **SOUVERAINÉTÉ ALIMENTAIRE**.

I) Les membres de la coopérative connaissent sa vision et s'y identifient:  
Des formations internes sont organisées.  
Ainsi que des échanges avec les actrices du projet alimentaire (notamment le "collège paysan").



II) La ferme constitue une centralité agricole et urbaine favorisant les rencontres entre paysan-ne-s et urbain-ne-s.  
Grand ménage annuel  
Tables d'hôtes avec les habitant-es  
Aménager la ferme

III) La coopérative dispose d'un panel d'outils de communication à la fois visibles dans le quartier des Vergers et sur internet.  
Ligne graphique  
Site internet avec contenu informatif & didactique  
Panneaux didactiques  
Réseaux sociaux



IV) Les citoyen-ne-s de Meyrin et des environs, en particulier les enfants, participent aux activités de la ferme.

Jardin potager  
Ateliers & chantiers participatifs pour les habitant-es  
Ainsi que des visites de la filière alimentaire des Vergers!  
Visites & cours pour les classes  
Circuits découverte

