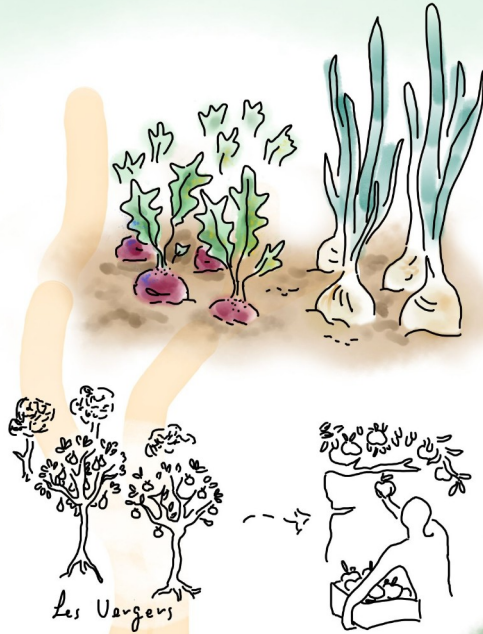


Pôle agriculture de la Ferme des Vergers

Finalité II
2021-2025

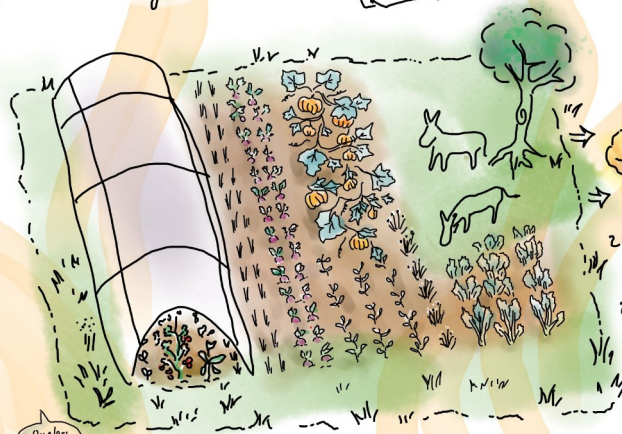
I) La ferme auto-consomme les produits qui ne sont pas dans le plan de culture.
Foins
Vergers
Petits fruits



La coopérative dispose d'espaces de production dans le quartier et en dehors. Elle produit des aliments bruts et transformés de qualité, biologiques, respectueux de l'environnement et des personnes, dans une perspective économique pérenne.

II) Les activités de production de la ferme se développent et sont pérennes financièrement.

- Donnes techniques améliorées
- Surfaces augmentées
- Installations qui améliorent les sols
- Installes des tunnels et l'eau sur les parcelles
- Plan financier & plan de cultures
- Nouveaux et/ou clients
- Accueillir deux ânes maraichers
- Former deux membres de l'équipe à la traction animale



IV) Filière alimentaire des Vergers: des activités de transformation sont mises en place à la ferme (4^e gamme).

Collaborer avec les cuisines scolaires de Meyrin

Créer une plateforme de gestion des stocks

Collaborer avec le projet alimentaire de la commune

Pau exemple: espaces de stockage pour les autres paysan-ne-s

III) La ferme entretient des liens avec les acteur-ices alimentaires du quartier et les agriculteur-ices de environs, dans une logique de filière.

Participer à la fête

Apiculture

Moutons pour tondre les prairies

Valoriser le petit lait et les déchets végétaux avec des cochons

Coqs à élever pour le réseau poules

Coopération entre tous les acteur-ices de la filière pour les animaux

